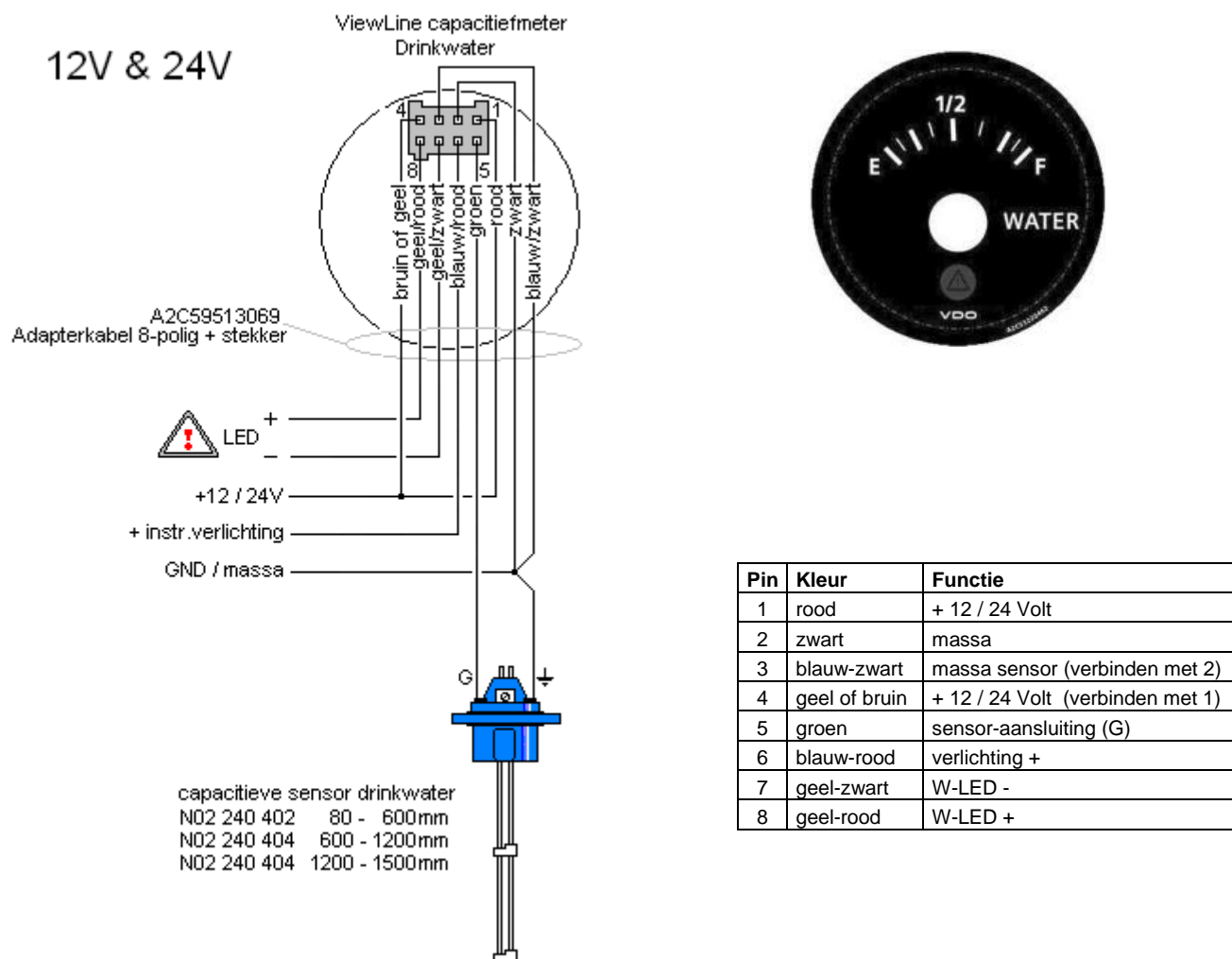


VDO ViewLine Drinkwater-meter capacitef

Blad 1

Uitsluitend instrumenten met nrs. A2C31401700 & A2C31402000 werken op deze sensoren



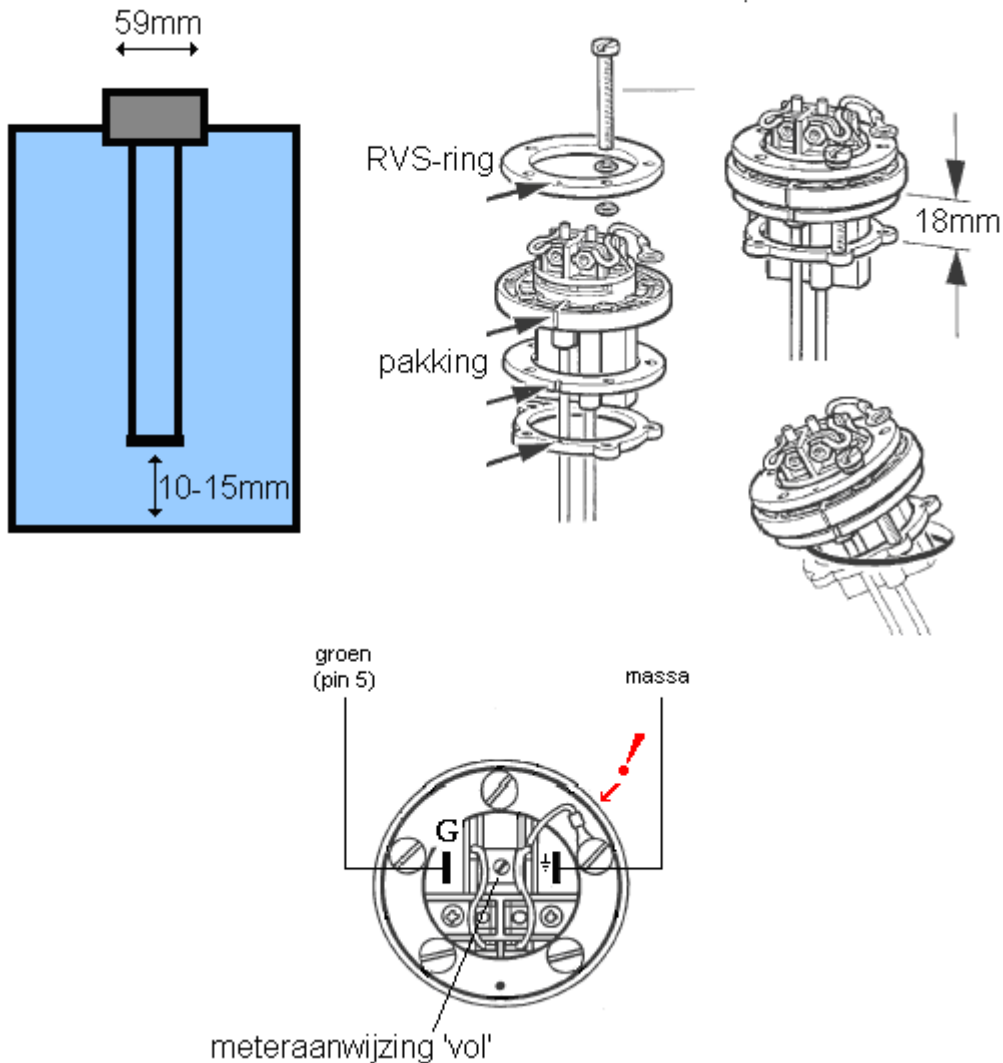
De W-LED is bij dit type instrument niet in te programmeren en zal indien gewenst m.b.v. een extern schakelcontact aangestuurd moeten worden.

VDO ViewLine Drinkwater-meter capacitef

Blad 2

Afregelen VDO drinkwater-meter capacitef met sensor-serie N02 240 40..

1. meetpennen op juiste lengte inkorten vanaf bovenzijde,
2. zwart draadje met kabelogje aan sensor onder M5 bevestigingsboutje monteren zodat galvanisch contact met tank verzekerd is, zie !
3. meteruitslag met potmeter bij volle tank op 'vol' of '4/4' afregelen.
Dit dient **voorzichtig** te gebeuren aangezien deze potmeter geheel van kunststof is en een instelhoek van 270° heeft . Gebruik een klein, passend schroevendraaiertje.
4. meet-instrument en geveer zijn nu op elkaar ingeregeld en dienen bij elkaar te blijven.



VDO ViewLine Drinkwater-meter capacitef

Blad 1

Instrumentnrs: A2C31401700 & A2C31402000

12V & 24V

geel/zwart (7) en geel/rood (8) worden niet gebruikt

A2C59513069
Adapterkabel 8-polig + stekker

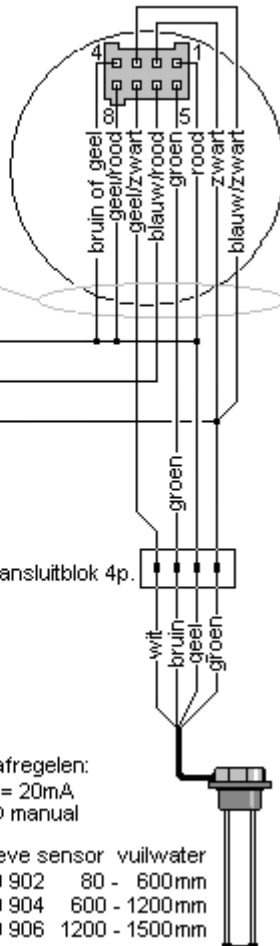
ign. +12/24V
+ instr.verlichting
GND / massa

AMP-aansluitblok 4p.

sensor afregelen:
tank vol = 20mA
vlg. VDO manual

capacitieve sensor vuilwater
N02 240 902 80 - 600mm
N02 240 904 600 - 1200mm
N02 240 906 1200 - 1500mm

ViewLine capacitefmeter
Drinkwater



Pin	Kleur	Functie
1	rood	+ 12 / 24 Volt
2	zwart	massa
3	blauw-zwart	massa sensor (verbinden met 2)
4	geel of bruin	+ 12 / 24 Volt (verbinden met 1)
5	groen	sensor-aansluiting (G)
6	blauw-rood	verlichting +
7	geel-zwart	W-LED - (aan witte draad sensor)
8	geel-rood	W-LED + (verbinden met 1)

Installatie en afregelen instrument op capaciteef-sensor

blad 2

1. meetpennen op juiste lengte inkorten en afstandhouder tussen de meetpennen helemaal naar beneden schuiven (en niet halverwege zoals in VDO-inbouwvoorschrift, aangezien dan vuil tussen de meetpennen kan blijven hangen en zodoende een meetfout geeft na legen vuilwatertank)
2. eerst beide alarm-instellingen op 'uit' afregelen (**voorzichtig**, met passend schroevendraaiertje)
3. meteruitslag met meerslag-potmeter bij volle tank op 'vol' of '4/4' afregelen
4. nu kunnen de alarm-niveaus worden ingeregeld
5. meet-instrument en geveer zijn nu op elkaar ingeregeld en dienen bij elkaar te blijven.

